



AICCA

Proyecto Adaptación a los impactos del cambio climático en recursos hídricos en los Andes



ENERGÍA EÓLICA



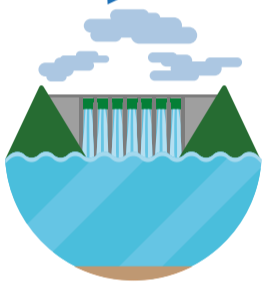
ENERGÍA EÓLICA
ES UNA FUENTE DE ENERGÍA RENOVABLE QUE UTILIZA EL PODER DEL VIENTO PARA GENERAR ENERGÍA

INUNDACIONES Y SEQUÍAS



INUNDACIONES Y SEQUÍAS
UNA CONSECUENCIA DEL CALENTAMIENTO GLOBAL SON LAS INUNDACIONES EXTREMAS Y GRANDES SEQUÍAS EN EL PLANETA

ENERGÍA HIDRÁULICA



ENERGÍA HIDRÁULICA
ES UNA FUENTE DE ENERGÍA RENOVABLE QUE UTILIZA EL PODER DEL AGUA PARA GENERAR ENERGÍA

USAR LA BICICLETA



USAR LA BICICLETA
ES AMIGABLE CON EL MEDIO AMBIENTE, NO CONTAMINA, NO EMITE GASES DE EFECTO INVERNADERO, SOLO CONSUME TU ENERGÍA Y NO GENERA RUIDO.

ENERGÍA SOLAR



ENERGÍA SOLAR
ES UNA FUENTE DE ENERGÍA RENOVABLE QUE UTILIZA EL PODER DEL SOL PARA GENERAR ENERGÍA

CUIDA EL AGUA



CUIDA EL AGUA
EL AGUA, LÍQUIDO VITAL PARA LA NATURALEZA, EL HOMBRE, LA ENERGÍA

EFFECTO INVERNADERO



EFFECTO INVERNADERO
ALGUNOS GASES DEL EFFECTO INVERNADERO SON PRODUCIDOS POR EL HOMBRE Y LA NATURALEZA

RECICLAR, REUTILIZAR, REDUCIR



RECICLAR, REUTILIZAR, REDUCIR
TRES ACCIONES CLAVES PARA APOYAR A MINIMIZAR EL CALENTAMIENTO GLOBAL



AICCA

Proyecto Adaptación a los impactos del cambio climático en recursos hídricos en los Andes

LOS GLACIARES SE ESTÁN DERRITIENDO



LOS GLACIARES SE ESTÁN DERRITIENDO
LA SUPERFICIE MARINA CUBIERTA POR LOS HIELOS ÁRTICOS Y ANTÁRTICOS SE DERRITE AFECTANDO AL PLANETA

DUCHA RÁPIDA



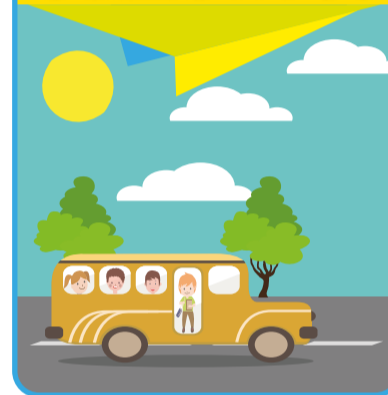
DUCHA RÁPIDA
AHORRAS ENERGÍA, PUES CONSUMES MENOS AGUA CALIENTE Y POR LO TANTO, MENOS GAS O ELECTRICIDAD

CUENCA DEL RÍO MACHÁNGARA



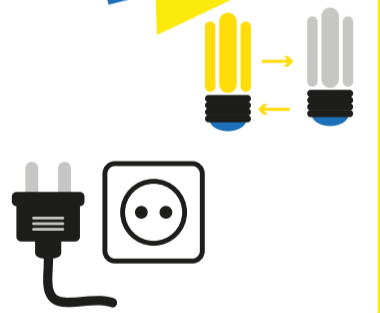
CUENCA DEL RÍO MACHÁNGARA
UNA DE LAS MEJORES CUENCAS CUIDADAS Y CONSERVADAS, PROTEGIENDO EL AGUA, LA FLORA Y LA FAUNA

TOMAR TRANSPORTES COLECTIVOS



TOMAR TRANSPORTES COLECTIVOS
AHORRA ENERGÍA, PORQUE VIAJAR EN EL MISMO MEDIO DE TRANSPORTE EVITA EL USO DE MÁS VEHÍCULOS

AHORRAR ENERGÍA ELÉCTRICA



AHORRAR ENERGÍA ELÉCTRICA
EVITANDO TENER LAS LUCES DE CASA ENCENDIDAS Y APAGANDO LA TV SI NO SE ESTÁ VIENDO

HUMO DE LAS FÁBRICAS Y CARROS



HUMO DE LAS FÁBRICAS Y CARROS
PRODUCEN GAS DIÓXIDO DE CARBONO QUE CONTAMINA Y CONTRIBUYE AL AUMENTO DEL EFECTO INVERNADERO

RESPETA EL ENTORNO Y A LOS ANIMALES



RESPETA EL ENTORNO Y A LOS ANIMALES
SI PROTEGEMOS LA NATURALEZA, LAS PRÓXIMAS GENERACIONES DISFRUTARÁN DE UN PLANETA LIMPIO Y SALUDABLE

NO USAR DESECHABLES



NO USAR DESECHABLES
DEBIDO A LA BAJA CALIDAD DEL PLÁSTICO, NO ES POSIBLE RECICLARLOS POR LO QUE ESTARÁN MÁS DE 100 AÑOS CONTAMINANDO LOS OCÉANOS.